




兰州大学

2020届毕业生派遣指南

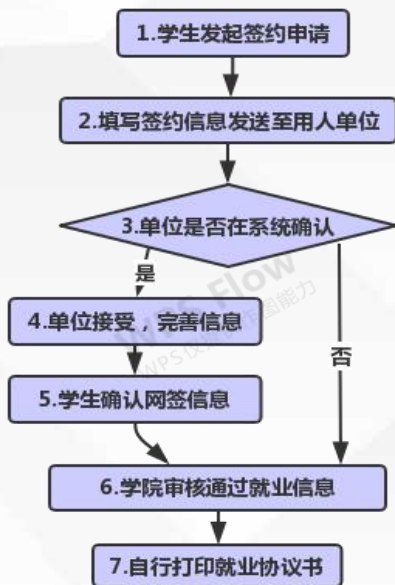
2020年5月

网上签约

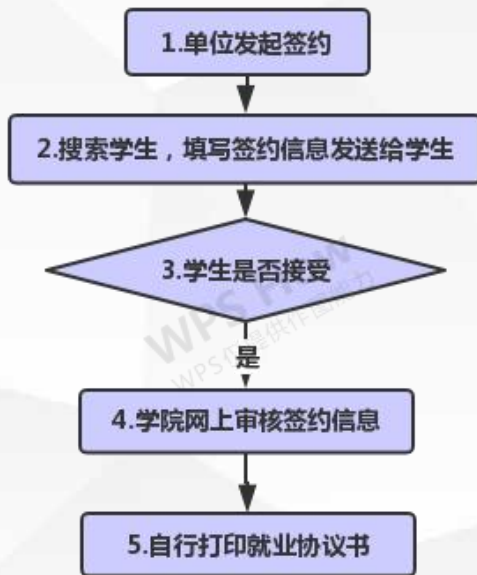
The background features a central white area with a faint, light gray geometric pattern of overlapping polygons. This central area is framed by a border composed of numerous overlapping, semi-transparent squares and rectangles in various colors, including shades of red, orange, yellow, teal, and light blue. The overall aesthetic is modern and digital.

网上签约流程

网上签约分为学生端发起和单位端发起两种，任选其中一种方式即可。



学生端发起签约流程图



单位端发起签约流程图

提示：就业协议书直接使用A4纸打印即可

网上签约

特别提示：

毕业生与用人单位双方完成网上签约信息确认后，即表明双方协议达成，生成正式的签约文本。

毕业生无论是否打印就业协议书都无法再与其他单位进行签约。如需变更用人单位，须按照违约流程办理解约手续。学校仅作为见证方，负责确认相关就业信息，即使学校还未盖章，该协议也视为有效协议。

就业协议书

就业协议书

就业协议书全称为《全国普通高等学校毕业生就业协议书》，即三方协议，是明确毕业生、用人单位和学校在毕业生就业过程中权利和义务的法律文书。毕业生与用人单位达成就业意向后在网上签署就业协议并打印就业协议书文本一式四份，学校、用人单位、学院和毕业生各持一份。学校据此制定毕业生派遣方案。

就业协议书签约流程

登录就业系统完成毕业生资格
审查及毕业生推荐表填写

01

打印就业协议书

03

学院审核学生网上签约信息填写，
整理学生上交协议书，一份自留
备案，一份统一交到就业中心

02

04

05

用人单位或学生进行
网上签约，学院网上审核

学校、用人单位、学院盖章后，
单位留一份，学生留一份，将
剩余两份上交学院

就业协议书解约流程

毕业生应诚信签约履约，不得随意违约。毕业前，确因特殊情况需要违约的，应该如下流程办理：

- 1.原单位出具解约函并加盖公章；**
- 2.学生持解约函、就业协议书一式四份（未打印协议书则无需提交）到学院办理；**
- 3.学院审核，在就业系统进行解约操作。**

就业协议书遗失补办流程

就业协议书遗失补办按照分为以下两种情形

(一) 旧版系统协议书遗失

1.持介绍信到省级日报社挂失

2.下载《兰州大学毕业生就业协议书遗失补发申请表》并如实填写，学院审核盖章

3.持申请表、挂失报纸至学院或就业中心进行公示，公示7天无异议，到学院领取新的就业协议书

(二) 新版系统协议书遗失

登录系统重新进行协议书打印即可

提示：如就业协议书遗失时已决定与原单位解约，则需原单位出具解约函，按照“就业协议书解约流程”进行。

毕业派遣

The background features a central white area with a faint, light gray geometric pattern of overlapping polygons. This central area is surrounded by a border composed of various colored squares and rectangles in shades of red, orange, teal, and brown, arranged in a somewhat chaotic but rhythmic pattern.

毕业生派遣是指毕业生落实接收单位，学校为其出具就业报到证（类似于介绍信），并在其毕业后将其户口档案关系转入接收单位的就业形式，我们在进行毕业手续需要领取的两证（户口迁移证仅限户口在学校的学生）。

毕业派遣信息情况说明

A. **单位接收户档**:选择“去就业地报到”，毕业后户档将转入就业单位。

注：一般只有国企、政府机关、事业单位可以直接接收户档。

B. **单位不接收户档**:选择“回生源地报到”，档案一般转回生源地人力资源与社会保障局。

注：学校根据教育部就业监测系统地址进行派遣，一般生源地去向为市级人社局，区县由其上级市人社局批转。

C. **单位通过人事代理形式接收**:选择“去代理/托管地报到”，毕业后户档将转入代理/托管单位

注：需要人事代理单位或上级主管部门在就业协议书上签署意见并加盖公章，或出具相关接收函件。

D. **出国/出境**:必须选择“回生源地报到”，档案一般转回生源地人力资源与社会保障局。

注：不论公派出国还是自行留学，学校不留存档案，依据国家政策进行派遣，即一律派遣回生源地。

E. 特殊派遣

a. 签订甘肃省属事业单位：此类单位不能依据报到证进行派遣，需将报到证开往回生源地。

b. 户口准入限制城市派遣：签约单位在北京、上海、深圳、厦门等对户口准入有限制的城市的非当地生源学生，需提供该市就业主管部门开具的落户审批函件。若在学校规定时限内未提供，学校将按照政策派遣为其开具回生源地的报到证。

c. 少数民族骨干计划（定向到地区）：此类学生仅限在定向省份就业。

The background features a light gray geometric pattern of overlapping polygons. Scattered across this pattern are numerous small, semi-transparent squares in various colors, including shades of red, orange, teal, and brown, creating a vibrant, abstract composition.

毕业派遣

(一) 就业报到证

就业报到证

就业报到证全称是《普通高等学校毕业生就业报到证》，**是学生落档落户的凭证**，由甘肃省教育厅根据学校上报的就业信息统一打印。

报到证一式两联，上联（本科毕业生为蓝色，研究生毕业生为粉红色），由毕业生本人持有，到报到证台头单位报到时交给单位。下联为白色，由学校负责装入毕业生本人档案。

就业报到证

<p>全国普通高等学校本专科毕业生就业报到证</p> <p>河南省教育厅(河南省教育厅)</p> <p>按照国家制定的 2008 年高等学校毕业生就业方案, 现有 毕业生刘永忠同学 (校) 毕业生 马金伟 性别 男 到你处报到。</p> <p>高校毕业生就业调配部门章</p> <p>2008 年 8 月 17 日</p>		<p>专业 材料成型及控制工程</p> <p>学历 本科毕业生 肄业年限 4</p> <p>报到地址 河南省新乡市</p> <p>档案材料 档</p> <p>报到期限 自 2008 年 9 月 17 日 至 2008 年 10 月 17 日</p> <p>备注 刘永忠, 毕业日期2008年6月10日</p> <p>(刘永忠) 毕字第 06080801001 号</p>
---	--	---

<p>全国普通高等学校本专科毕业生就业通知书</p> <p>河南省教育厅(河南省教育厅)</p> <p>按照国家制定的 2008 年高等学校毕业生就业方案, 现有 毕业生刘永忠同学 (校) 毕业生 马金伟 性别 男 到你处报到。</p> <p>高校毕业生就业调配部门章</p> <p>2008 年 8 月 17 日</p>		<p>专业 材料成型及控制工程</p> <p>学历 本科毕业生 肄业年限 4</p> <p>报到地址 河南省新乡市</p> <p>档案材料 档</p> <p>报到期限 自 2008 年 9 月 17 日 至 2008 年 10 月 17 日</p> <p>备注 刘永忠, 毕业日期2008年6月10日</p> <p>(刘永忠) 毕字第 06080801001 号</p>
---	--	---

本科生报到证样式

<p>全国毕业研究生就业报到证</p> <p>辽宁省教育厅(辽宁省教育厅)</p> <p>按照国家制定的 2016 年全国毕业研究生就业方案, 现有 辽宁省辽东大学 (校) 毕业生徐安 性别 女 到你处报到。</p> <p>高校毕业生就业调配部门章</p> <p>2016 年 07 月 27 日</p>		<p>专业 学科教学(化学)</p> <p>学历 硕士研究生 肄业年限 2年</p> <p>培养方式 非定向</p> <p>报到地址 辽宁省辽阳市</p> <p>档案材料 档</p> <p>报到期限 自 2016 年 07 月 27 日 至 2016 年 08 月 27 日</p> <p>备注</p> <p>(辽教研2016) 毕字第2016103021100104号</p>
--	--	---

<p>全国毕业研究生就业通知书</p> <p>辽宁省教育厅(辽宁省教育厅)</p> <p>按照国家制定的 2016 年全国毕业研究生就业方案, 现有 辽宁省辽东大学 (校) 毕业生徐安 性别 女 到你处报到。</p> <p>高校毕业生就业调配部门章</p> <p>2016 年 07 月 27 日</p>		<p>专业 学科教学(化学)</p> <p>学历 硕士研究生 肄业年限 2年</p> <p>培养方式 非定向</p> <p>报到地址 辽宁省辽阳市</p> <p>档案材料 档</p> <p>报到期限 自 2016 年 07 月 27 日 至 2016 年 08 月 27 日</p> <p>备注</p> <p>(辽教研2016) 毕字第2016103021100104号</p>
--	--	---

研究生报到证样式

就业报到证

特别提示：

除国内升学毕业生外，其他已签约、人事代理、回原籍、委培、定向的毕业生都有报到证。

博士后入站通过网签或按劳动合同登记毕业去向，也签发报到证。
领取报到证后，毕业生务必按照报到证上的时限或单位要求的时限到单位报到，办理报到手续和档案、户口等一系列手续。

就业报到证改派流程

毕业生离校后因各种原因改变就业去向，即派遣单位发生变化需重新办理《报到证》。

改派分为以下三种情况：

- (1) 离校未就业毕业两年之内落实就业单位；
- (2) 毕业一年内变更就业单位；
- (3) 毕业两年内其他信息(如婚迁) 变更。
- (4) 毕业一年内从单位离职不能改派回生源地，需重新找到工作方可办理。

毕业生离校两年后，不能办理《报到证》改派。

办理改派资料详见就业中心网站—学生服务—就业报到证

链接：<https://job.lzu.edu.cn/html/141/article/2020/5422.html>

The background features a complex, abstract pattern of overlapping squares and rectangles in various colors including teal, orange, red, and grey, set against a light grey and white geometric backdrop.

毕业派遣

(二) 户口迁移证

户口迁移证

《户口迁移证》是公民的户口所在地变动时，将户口由原所在地迁往新落户地的凭证，由学校保卫部到公安机关统一办理。毕业生持《户口迁移证》到迁往地报到后，应在《户口迁移证》签发有效期内，及时办理落户。

联系我们

兰州大学学生就业指导与服务中心

电话: 0931-8912100/110

网址: <http://job.lzu.edu.cn>

邮编: 730000

地址: 兰州市天水南路222号 兰州大学城关校区西区学生活动中心201

微信公众号: 兰大就业 (joblzu)

兰州大学保卫处户籍科

电话: 0931-8912161

地址: 兰州大学城关东校区8号楼

兰州大学档案室

本科生档案室: 兰州大学城关校区西区学生活动中心305 电话: 0931-8912130

研究生档案室: 兰州大学贵勤楼3楼研究生院 电话: 0931-8912963