

“数智灯塔，你我共创”

数智世界集团·2026届校园招聘简章

一、关于我们：不仅是棉纺企业，更是产业升级的领航者

数智世界集团创立于2021年，聚焦棉纺产业，深耕智能制造及供应链运营两大业务领域，业务范围涵盖智能制造、科技研发、供应链运营、经销贸易、金融服务等领域，公司通过构建市场领先的制造能力，以及一站式产业运营服务体系，打造纺织产业智能制造与综合服务运营商，助力推动传统棉纺企业实现新时代高质量发展。



我们的产品：**32支、40支纯棉纱线**。

我们的商业模式：“产业+科技+金融”三位一体。用数字化智能化技术、单一产品模式将生产效率提升到极致，打造极致性价比纱线产品。

我们的实力：

➤ 年综合营业收入超**200亿元**。2025年使用新疆棉约**56万吨**，公司全部产能达产后，预计每年使用新疆棉**100万吨**，约占全国棉花产量的**20%**。

➤ 在新疆乌鲁木齐、莎车、阿拉尔、吐鲁番、奎屯以及四川雅安打造6大数智化产业园区，规划产能**531万锭**，目前已投产**315万锭**，规模国内**第一**。

➤ 运营全球单体最大的棉纺数字化工厂，在建全行业首个“灯塔工厂”。

我们的团队：

- 员工近**1万人**，新疆地区少数民族员工占比达**95%**。
- 集团总部核心团队80%名校毕业，超10年平均从业年限。

我们的社会责任：

铸牢中华民族共同体意识，助力各民族交往交流交融，助力增进民族团结。



少数民族员工代表游览上海迪士尼



少数民族员工代表录制援疆之声讲述援疆故事



向20所中小学校捐赠2000套足球装备

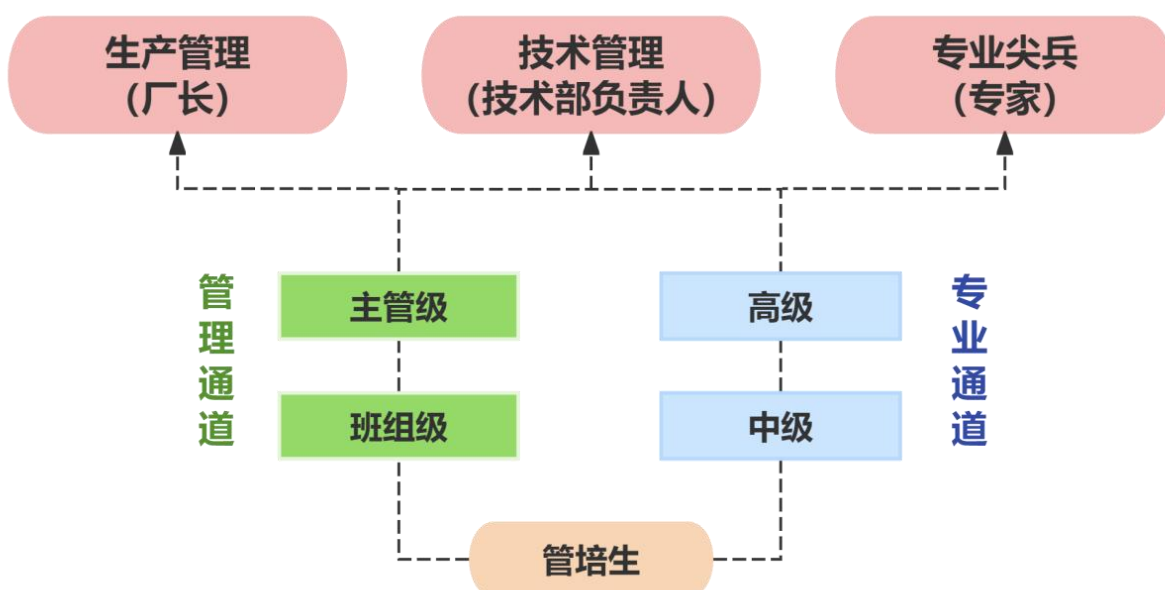
二、关于管培生计划：3年，从潜力股蜕变为行业精英

数智世界管培生计划，是公司“为潜力新人”量身定制的“人才种子计划”，不做“放养式轮岗”，只做“精准化培养”，目标用3年时间，让你成为管理精英或专业尖兵。

➤ 你的每一步进阶，都看得见成长：



➤ 双通道发展路径，助你实现职业飞跃：



三、我们期待这样的你：有能力，有想法，有态度

- ✓ 招聘对象：2026届本科及以上学历毕业生，理工类专业。
- ✓ 岗位方向：①精益生产管理 ②标准体系管理 ③质量工艺管理
- ✓ 工作地点及人数：30人以上。乌鲁木齐、奎屯、吐鲁番、阿拉尔、莎车。

✓ 核心要求：愿意留疆发展，沟通协作佳，动手能力强，坚韧抗压自强，愿意挑战成长极限。

四、你能获得的：不仅是工作，更是安心成长的保障

- ✓ 综合薪资：本科年薪10-15万元，硕士年薪15-20万元。
- ✓ 五险一金：医疗保险、养老保险、失业保险、工伤保险、生育保险、住房公积金。

✓ **福利保障**：食堂用餐、双人间住宿、节日福利、年休假、探亲交通费。

✓ **地区人才引进政策**：享自治区及地州人才引进补贴及福利。

✓ **激励机制**：每年根据管培生综合评价，**优秀者享每年 20%-30% 的调薪幅度。**

五、加入我们：解锁你的数智成长路

✓ **校招流程**：



✓ **投递方式**：

① **网申**：**扫描二维码**或关注“数智世界工业科技”公众号，选择校园招聘板块投递简历。

② **内推**：找到身边的数智世界内部员工，获取校招组工作邮箱，投递简历并附上内推人姓名。



在数智世界

没有“按部就班”的轨迹，只有“突破成长”的可能

我们在这里，等你并肩闪耀！